

Roselyne Lesueur

Mon atelier d'Enluminure



**Je réalise mes cartes
comme au moyen-âge !**

éditions
saintJude

FABRIQUER SA PROPRE «CALAME»

Pour cette opération, demander l'aide d'un adulte !

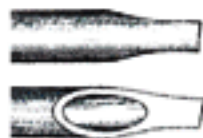
Couper une tige de bambou ou de roseau de +/- 15 cm de long.



Tailler la pointe en biais.



Couper la pointe pour faire un «aplat».



Tremper la calame dans un encrier.

Sans changer l'inclinaison de sa calame, on obtient un trait plus ou moins épais.



Pour écrire, on incline sa plume (20, 30 ou 45°) pour obtenir un angle qui déterminera le «poids» de chaque trait. C'est le maintien de cet angle qui donne à l'écriture son charme si particulier. La plume est levée entre chaque trait.



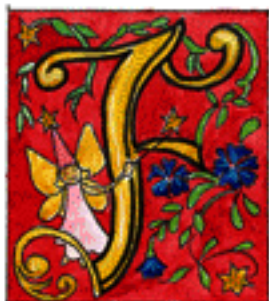
On «tire» toujours le trait vers soi : on ne le «pousse» jamais ; ainsi les traits peuvent aller vers le bas, la droite ou la gauche, mais jamais vers le haut.

L'encre : On peut utiliser de l'encre de chine, mais aussi du brou de noix que l'on trouve en droguerie.

LES COULEURS

On les obtenait avec des minéraux réduits en poudre, qui ne s'altèrent pas avec le temps : pierres d'oxyde de fer, de manganèse, argile séchée..

Traditionnellement, les pinceaux servaient à appliquer les couleurs à l'intérieur des traits dessinés à l'encre, mais nous pourrions aussi utiliser feutres et crayons de couleurs.



LA GOTHIQUE (XIe siècle).

a b c d e f
g h i j k l m
n o p q r s
t u v w
x y z

Écriture Gothique



